

Wir bauen Heimat

Wohndomizil **Bitz**







## AUF EINEN BLICK

- ☑ Mehrfamilienhaus mit 20 ETW
- ☑ UG, EG, 1. OG, 2. OG, DG
- ☑ ETW zwischen ca. 55<sup>2</sup> und ca. 119 m<sup>2</sup>
- ☑ 8 Garagen und 12 überdachte Carports
- ☑ Alle ETW mit Terrasse/Loggia/Balkon
- ☑ EG-Wohnungen mit Privatgarten
- ☑ Massivbauweise als Kfw 55
- ☑ Mit Aufzug, Fahrradraum und hochwertiger Ausstattung

# Wohndomizil Bitz

## ÜBERSICHT

**04**

Bitz im Herzen des  
Zollernalbkreises

**07**

Geschoss-  
Übersichten

**33**

Ihre Ansprechpartner –  
gerne für Sie da

**06**

Das Wohndomizil  
in der Jägerstraße 3  
in 72475 Grosselfingen

**08**

Die Eigentums-  
wohnungen –  
20 mal schöner  
wohnen.



# Wohndomizil Bitz

JÄGERSTRASSE 3

## Naturnah leben in Bitz

Die reizvolle Gemeinde Bitz liegt auf der Hochfläche der Schwäbischen Alb im östlichen Teil des Zollernalb-Kreises mit ihren vielfältigen Lebensbereichen.

Die Gemeinde zählt heute über 3.700 Einwohner und liegt rund 900 m über dem Meer. Diese Höhenlage macht Bitz zu einem der sonnenreichsten Orte in Deutschland. Bitz ist über die L448 an den Verkehr angeschlossen; nordwestlich liegt ca. 2 km entfernt der Verkehrslandeplatz Albstadt-Degerfeld. Der ÖPNV erfolgt durch den Verkehrsverbund Neckar-Alb-Donau. Mit dem Auto ist man in 10 Minuten in Albstadt, in einer Stunde in Stuttgart oder am Bodensee. Die landschaftlich reizvolle Lage trägt dazu bei, daß die Gemeinde eine attraktive Wohngemeinde für junge Familien mit unterschiedlichen Freizeitmöglichkeiten darstellt. Bitz lädt das ganze Jahre zum Aktiv-Sein ein. Im Sommer lädt die Bitzer Hilb zu einer ruhigen Wanderung ein. Im Winter kann Bitz mit dem Skilift und der Bitzer-Loipe zusätzlich auftrumpfen. Durch viele Renovierungs- und Umbaumaßnahmen in den letzten Jahren konnte die alte Bausubstanz im Ortskern erhalten werden.

Die Gemeinde verfügt über Schulen und KiTas, auch ein Seniorenheim gibt es in unmittelbarer Nähe. In der Ortsmitte sind Geschäfte vorhanden, die den täglichen Bedarf der Bewohner decken. Im Zentrum wurde ein neuer Dorfplatz mit Parkplätzen, Grün- und Ruhezone sowie einem Brunnen geschaffen. Das Vereinsleben im Ort ist rege und vielfältig. Für jeden Interessierten sind zahlreiche Möglichkeiten gegeben, sich sportlich oder musikalisch zu betätigen.

Hier lässt es sich hervorragend leben und arbeiten!





## ALLES NAH ...

|                |               |
|----------------|---------------|
| Bushaltestelle | <b>0,1 km</b> |
| Bäckerei       | <b>0,6 km</b> |
| Metzgerei      | <b>0,5 km</b> |
| Restaurant     | <b>0,6 km</b> |
| Schule         | <b>1,1 km</b> |
| Kindergarten   | <b>0,7 km</b> |
| Tankstelle     | <b>1,4 km</b> |



# Wohndomizil Bitz

JÄGERSTRASSE 3

## Ein Zuhause mit Wohnfühlfaktor



### Konzept

Zeitgemäßes Wohnen in naturnaher Umgebung, ruhig gelegen und dennoch gut erreichbar – das Neubauprojekt Wohndomizil Bitz vereint eine Vielzahl von Vorzügen, von denen Singles, Familien und Senioren gleichermaßen profitieren. Ein Aufzug, individuelle Grundrisse, lichtdurchflutete Wohnräume und repräsentative Außenanlagen sorgen für maximalen Wohnkomfort. Die Gesamtwohnfläche der Wohnanlage beträgt 1653,68 m<sup>2</sup>, verteilt auf 20 sonnige Eigentumswohnungen von zwei bis vier Zimmer. Die EG-Wohnungen verfügen über einen eigenen Gartenanteil, ein Fahrrad- und Waschraum ist im UG vorhanden.



### Architektur

Das Gebäude wird in Massivbauweise als Kfw Effizienzhaus 55 erstellt. Für ein unverwechselbares Erscheinungsbild sorgen offene Balkone, die der klaren Formensprache zusätzliche Dynamik verleihen. Großzügige Fensterflächen in allen Räumen runden die stimmige Gesamtoptik ab.



### Energie

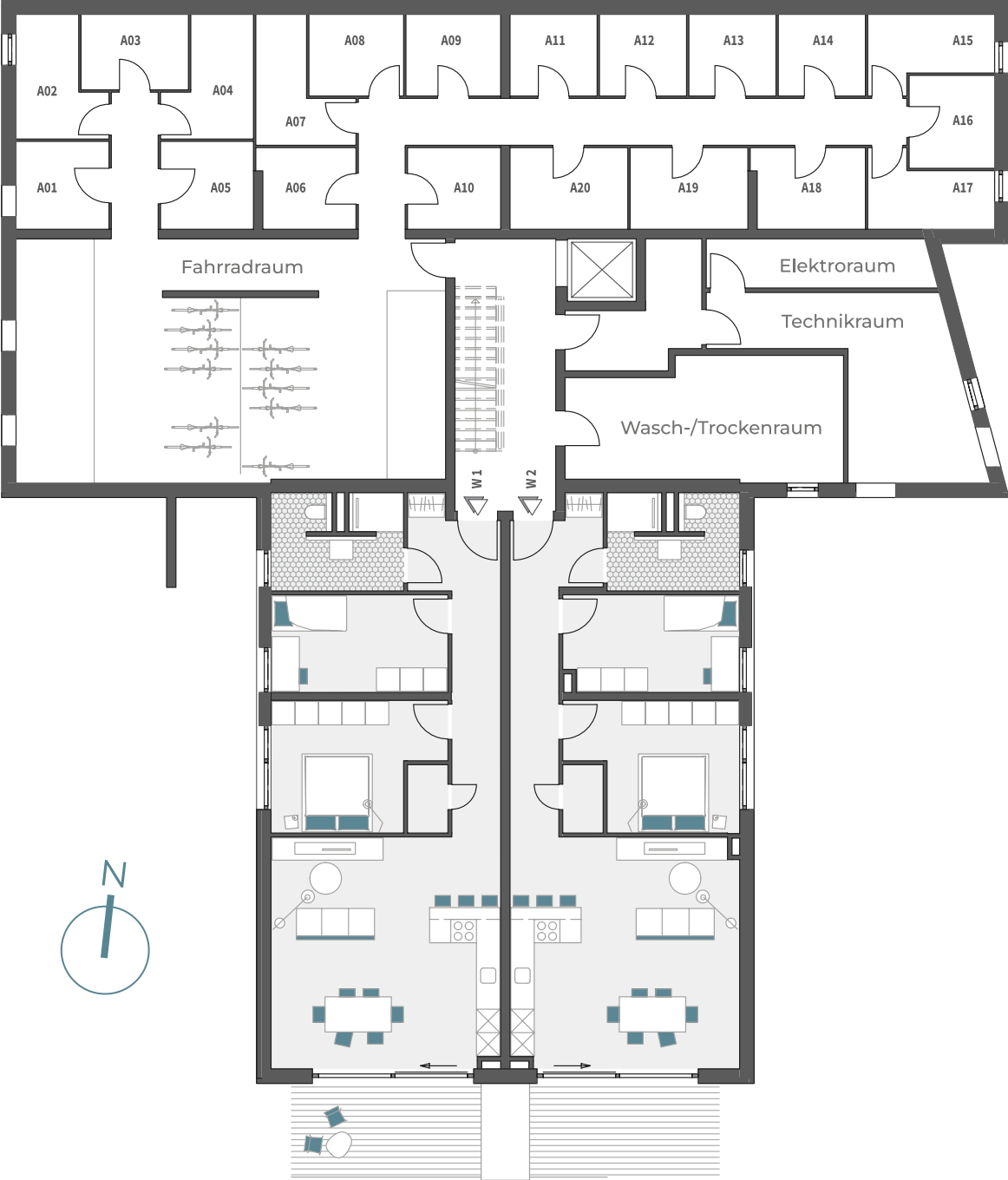
Die Wärmeversorgung erfolgt mittels Wärmepumpe plus Photovoltaik-Anlage. Die Heizkesselanlage ist im Untergeschoss der Wohnanlage untergebracht. Die Wohnungen verfügen über eine Fußbodenheizung.

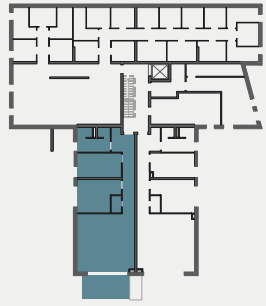


# Wohndomizil Bitz

## ÜBERSICHT UNTERGESCHOSS

☑ Zwei 3,5-Zimmer-Wohnungen mit Terrasse





WOHNDOMIZIL BITZ  
JÄGERSTRASSE 3

**WOHNUNG 1**  
**UNTERGESCHOSS // 3,5 ZIMMER**

|                    |                      |
|--------------------|----------------------|
| Abstellkammer      | 1,81 m <sup>2</sup>  |
| Bad/WC             | 7,48 m <sup>2</sup>  |
| Diele              | 12,69 m <sup>2</sup> |
| Kind               | 11,21 m <sup>2</sup> |
| Schlafen           | 13,18 m <sup>2</sup> |
| Terrasse*          | 5,83 m <sup>2</sup>  |
| Wohnen/Essen/Küche | 34,47 m <sup>2</sup> |

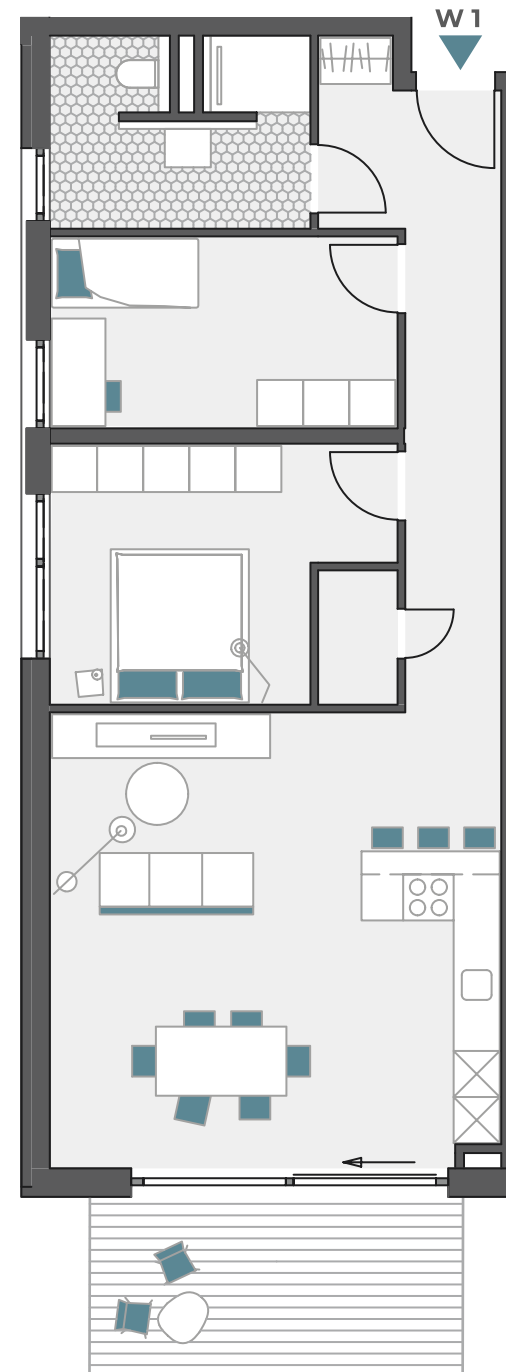
**Gesamtwohnfläche 86,67 m<sup>2</sup>**

(gemäß Wohnflächenverordnung)

\* 50 % der Grundfläche



Maßstab 1:100







WOHNDOMIZIL BITZ  
JÄGERSTRASSE 3

**WOHNUNG 2**  
**UNTERGESCHOSS // 3,5 ZIMMER**

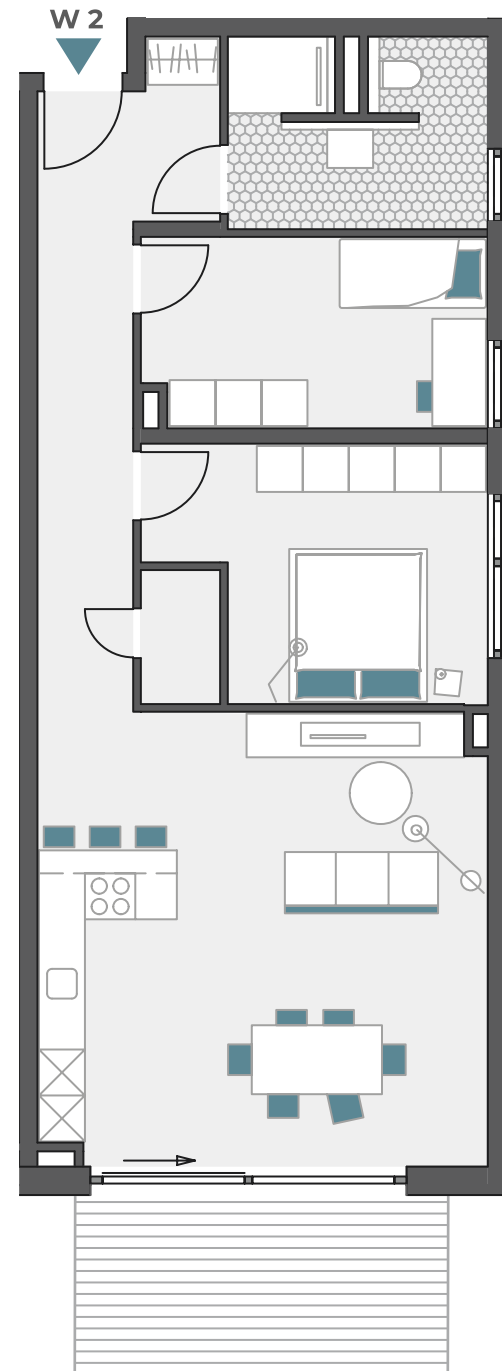
|                    |                      |
|--------------------|----------------------|
| Abstellkammer      | 1,81 m <sup>2</sup>  |
| Bad/WC             | 7,48 m <sup>2</sup>  |
| Diele              | 12,56 m <sup>2</sup> |
| Kind               | 11,00 m <sup>2</sup> |
| Schlafen           | 13,18 m <sup>2</sup> |
| Terrasse*          | 5,83 m <sup>2</sup>  |
| Wohnen/Essen/Küche | 34,28 m <sup>2</sup> |

**Gesamtwohnfläche** **86,14 m<sup>2</sup>**  
(gemäß Wohnflächenverordnung)

\* 50 % der Grundfläche



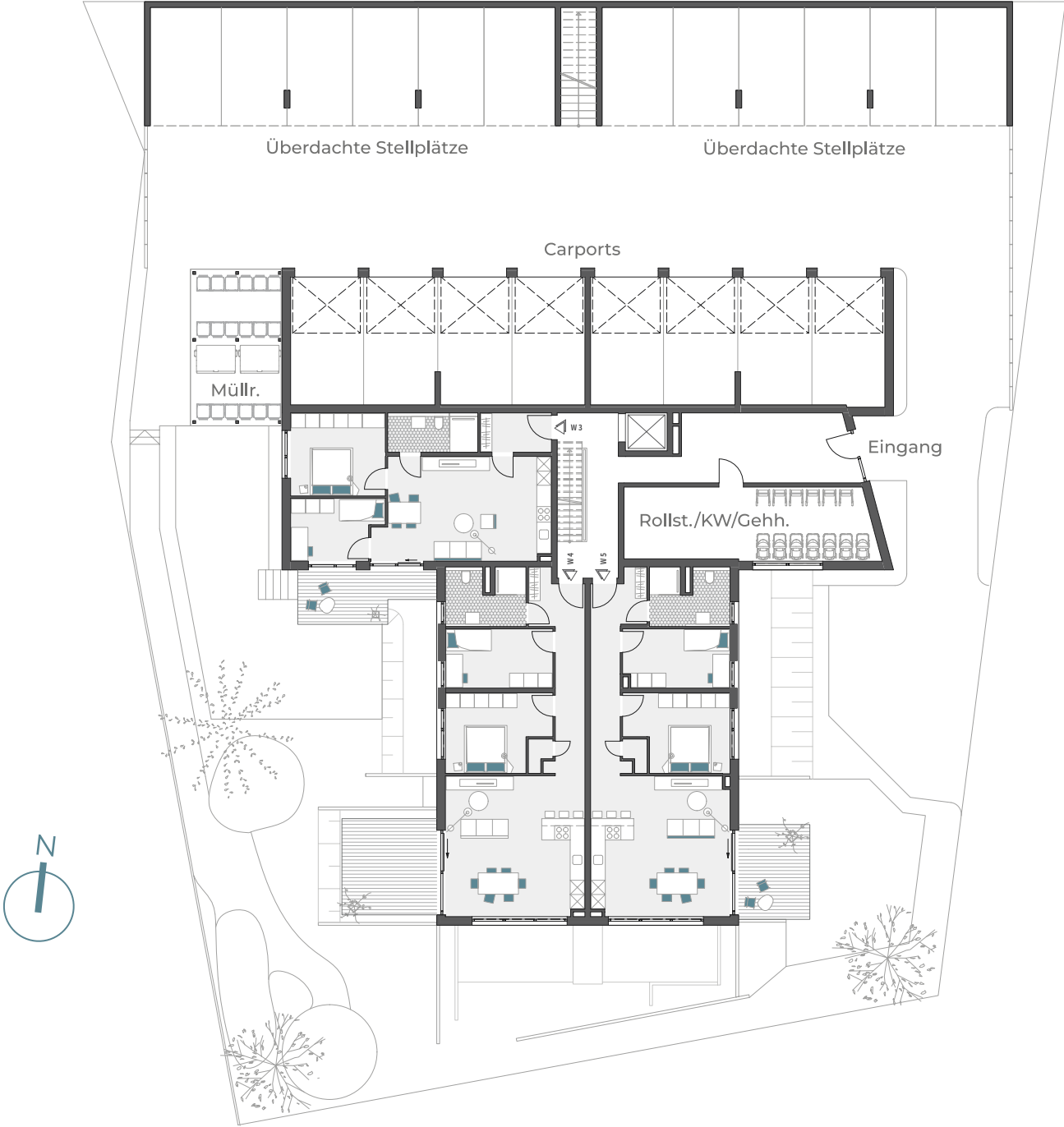
Maßstab 1:100

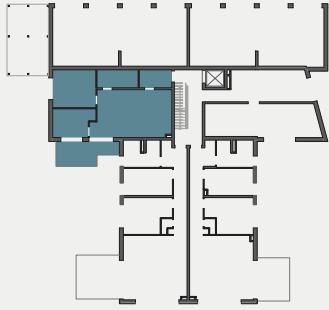


# Wohndomizil Bitz

## ÜBERSICHT ERDGESCHOSS

☑ Drei 3,5-Zimmer-Wohnungen mit Terrasse





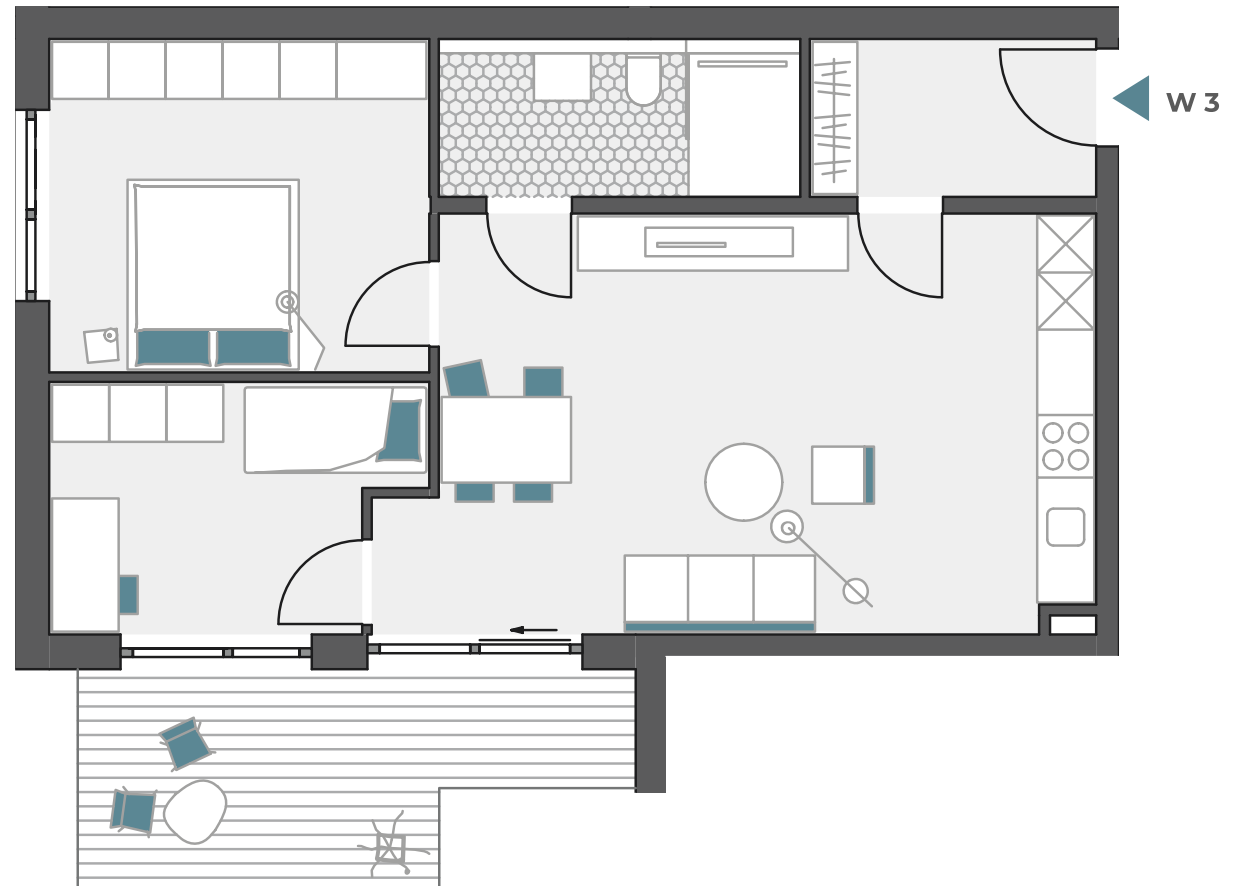
WOHNDOMIZIL BITZ  
JÄGERSTRASSE 3

**WOHNUNG 3**  
**ERDGESCHOSS // 3,5 ZIMMER**

|                    |                      |
|--------------------|----------------------|
| Bad/WC             | 5,83 m <sup>2</sup>  |
| Balkon*            | 5,66 m <sup>2</sup>  |
| Diele              | 4,88 m <sup>2</sup>  |
| Kind /Gast         | 9,47 m <sup>2</sup>  |
| Schlafen           | 14,20 m <sup>2</sup> |
| Wohnen/Essen/Küche | 31,07 m <sup>2</sup> |

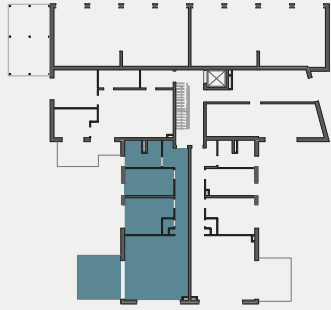
**Gesamtwohnfläche** **71,11 m<sup>2</sup>**  
(gemäß Wohnflächenverordnung)

\* 50 % der Grundfläche









WOHNDOMIZIL BITZ  
JÄGERSTRASSE 3

**WOHNUNG 4**  
**ERDGESCHOSS // 3,5 ZIMMER**

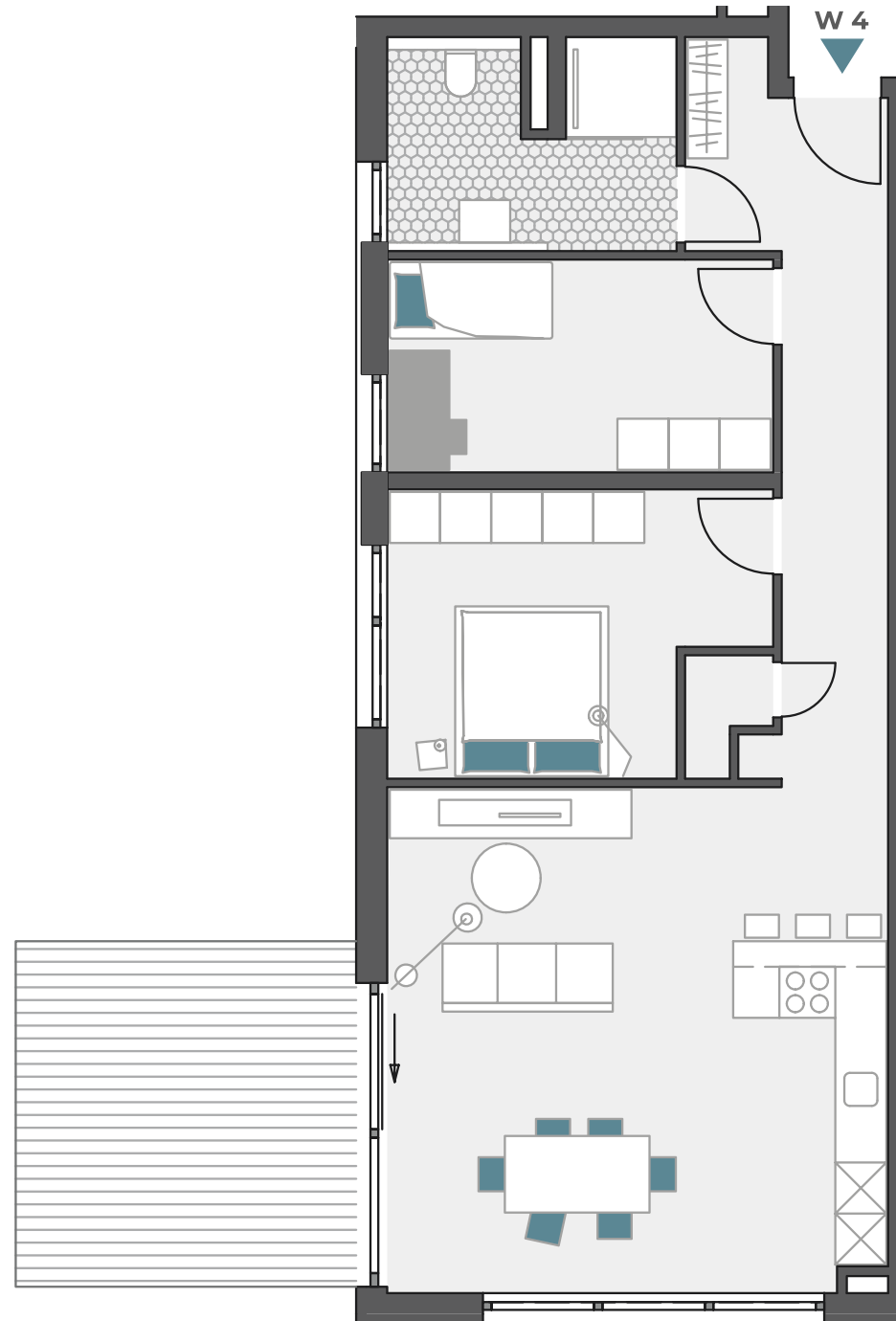
|                    |                      |
|--------------------|----------------------|
| Abst.              | 1,18 m <sup>2</sup>  |
| Bad/WC             | 7,65 m <sup>2</sup>  |
| Diele              | 12,95 m <sup>2</sup> |
| Kind               | 11,23 m <sup>2</sup> |
| Schlafen           | 13,53 m <sup>2</sup> |
| Terrasse*          | 8,00 m <sup>2</sup>  |
| Wohnen/Essen/Küche | 34,53 m <sup>2</sup> |

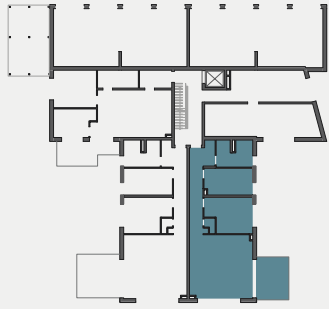
**Gesamtwohnfläche** **89,07 m<sup>2</sup>**  
(gemäß Wohnflächenverordnung)

\* 50 % der Grundfläche



Maßstab 1:100





WOHNDOMIZIL BITZ  
JÄGERSTRASSE 3

**WOHNUNG 5**  
**ERDGESCHOSS // 3,5 ZIMMER**

|                    |                      |
|--------------------|----------------------|
| Abst.              | 1,18 m <sup>2</sup>  |
| Bad/WC             | 7,65 m <sup>2</sup>  |
| Diele              | 12,82 m <sup>2</sup> |
| Kind               | 11,01 m <sup>2</sup> |
| Schlafen           | 13,53 m <sup>2</sup> |
| Terrasse*          | 6,00 m <sup>2</sup>  |
| Wohnen/Essen/Küche | 34,34 m <sup>2</sup> |

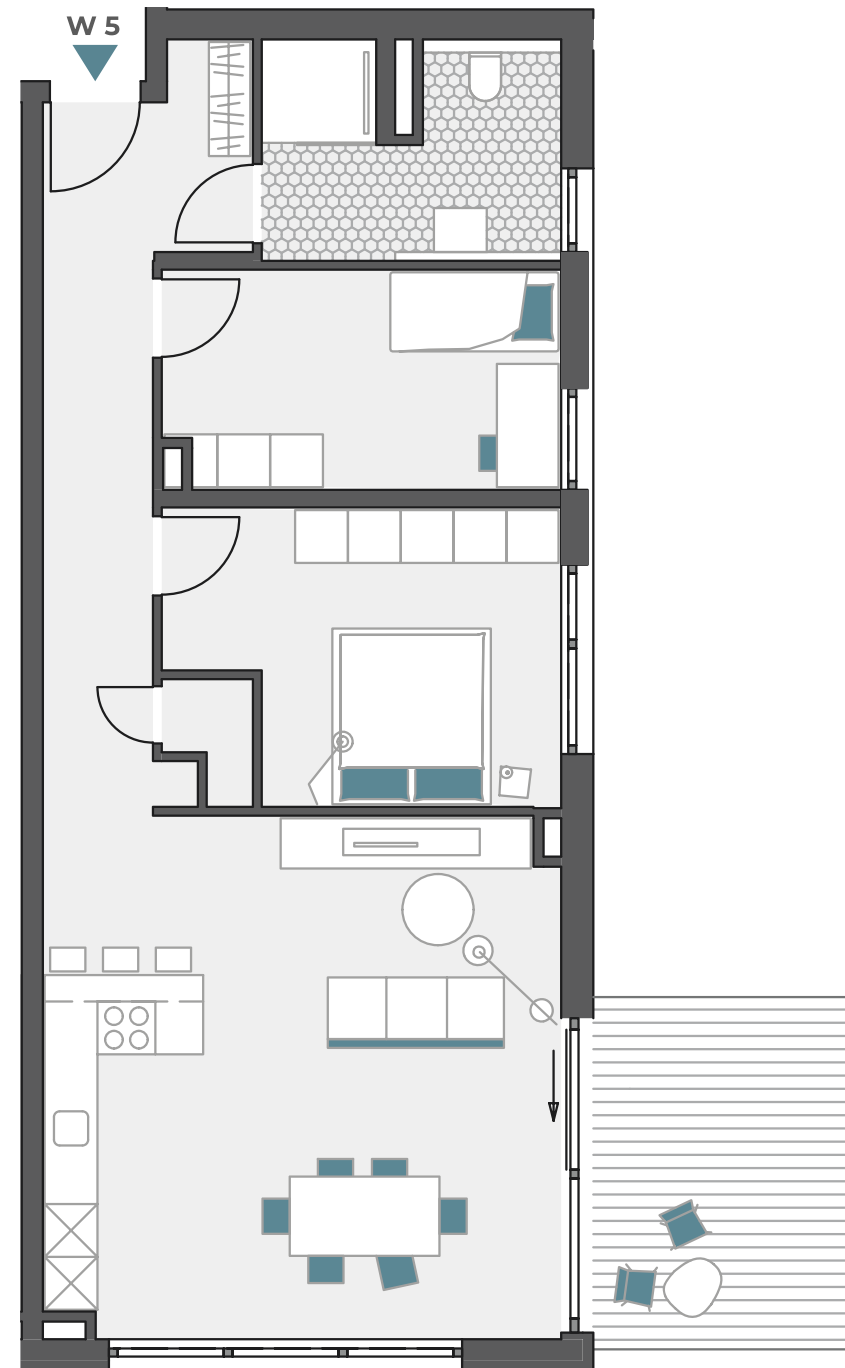
**Gesamtwohnfläche** **86,54 m<sup>2</sup>**

(gemäß Wohnflächenverordnung)

\* 50 % der Grundfläche



Maßstab 1:100



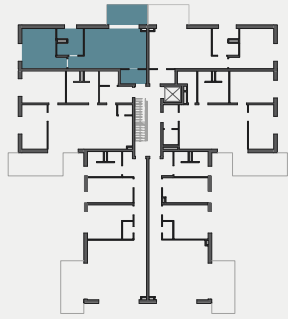


# Wohndomizil Bitz

## ÜBERSICHT 1. OBERGESCHOSS

- ☑ Zwei 2,5-Zimmer-Wohnung mit Balkon
- ☑ Vier 3,5-Zimmer-Wohnung mit Balkon





WOHNDOMIZIL BITZ  
JÄGERSTRASSE 3

## WOHNUNG 6

### 1. OBERGESCHOSS // 2,5 ZIMMER

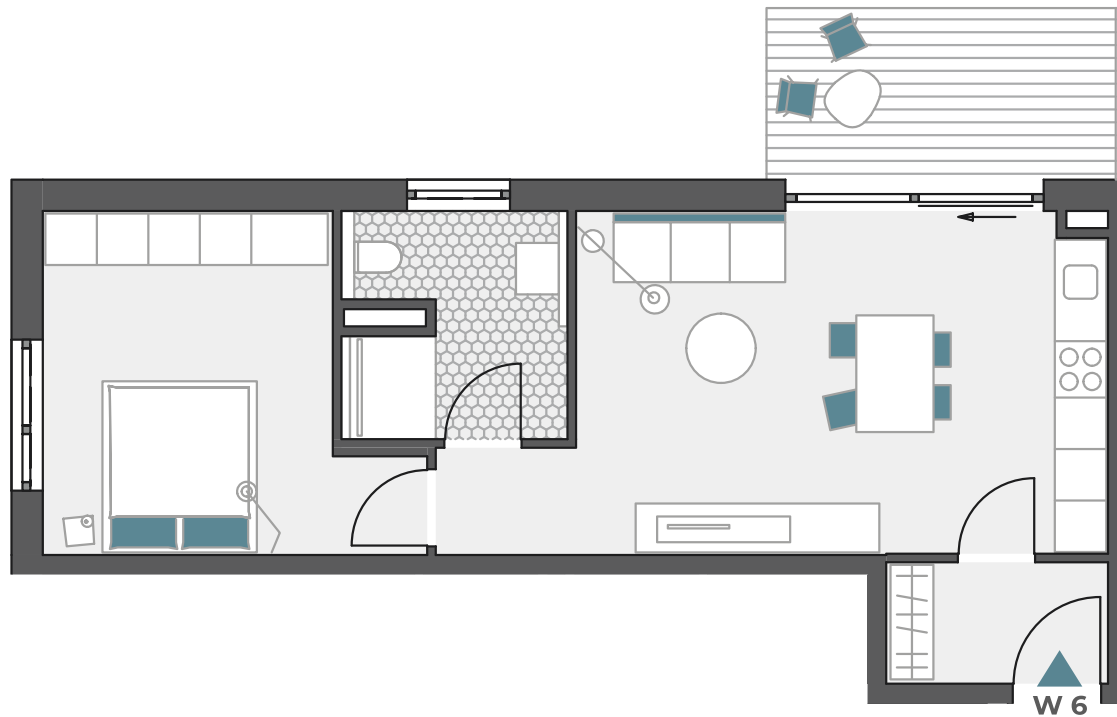
|                     |                      |
|---------------------|----------------------|
| Bad/WC              | 6,20 m <sup>2</sup>  |
| Balkon*             | 4,05 m <sup>2</sup>  |
| Diele               | 3,57 m <sup>2</sup>  |
| Schlafen            | 14,62 m <sup>2</sup> |
| Kochen/Essen/Wohnen | 26,43 m <sup>2</sup> |

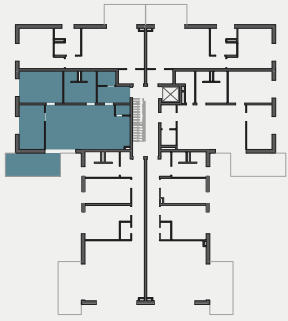
**Gesamtwohnfläche** **54,87 m<sup>2</sup>**  
(gemäß Wohnflächenverordnung)

\* 50 % der Grundfläche



Maßstab 1:100





WOHNDOMIZIL BITZ  
JÄGERSTRASSE 3

## WOHNUNG 7

### 1. OBERGESCHOSS // 3,5 ZIMMER

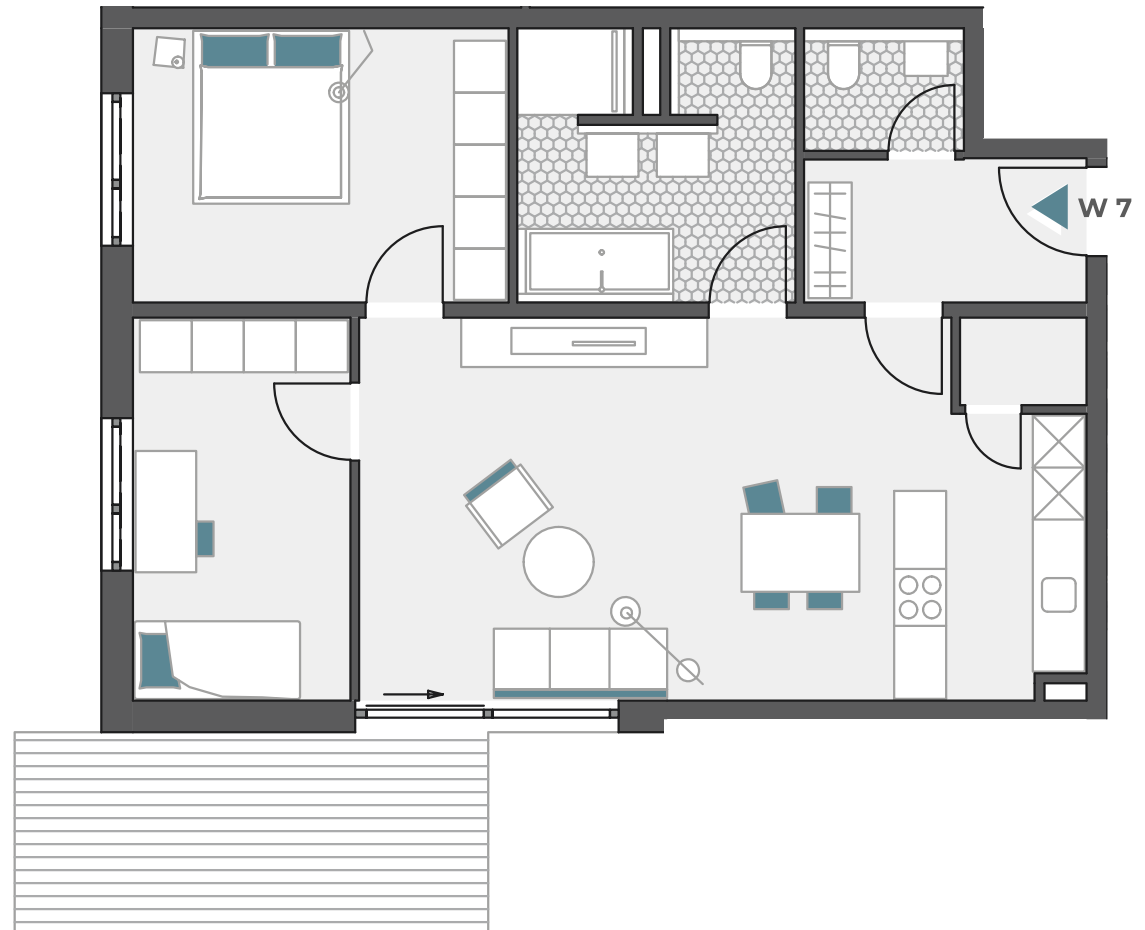
|                     |                      |
|---------------------|----------------------|
| Abstell.            | 1,44 m <sup>2</sup>  |
| Bad/WC              | 8,82 m <sup>2</sup>  |
| Balkon*             | 6,29 m <sup>2</sup>  |
| Diele               | 5,30 m <sup>2</sup>  |
| Kind                | 10,95 m <sup>2</sup> |
| Schlafen            | 13,54 m <sup>2</sup> |
| WC                  | 2,36 m <sup>2</sup>  |
| Wohnen/Kochen/Essen | 34,90 m <sup>2</sup> |

**Gesamtwohnfläche** **83,60 m<sup>2</sup>**  
(gemäß Wohnflächenverordnung)

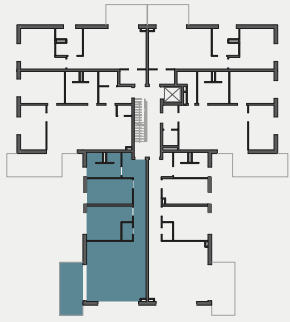
\* 50 % der Grundfläche



Maßstab 1:100







WOHNDOMIZIL BITZ  
JÄGERSTRASSE 3

## WOHNUNG 8

### 1. OBERGESCHOSS // 3,5 ZIMMER

|                     |                      |
|---------------------|----------------------|
| Abstell.            | 1,81 m <sup>2</sup>  |
| Bad/WC              | 7,35 m <sup>2</sup>  |
| Balkon*             | 6,04 m <sup>2</sup>  |
| Diele               | 12,69 m <sup>2</sup> |
| Kind                | 11,23 m <sup>2</sup> |
| Schlafen            | 13,19m <sup>2</sup>  |
| Wohnen/Kochen/Essen | 34,53 m <sup>2</sup> |

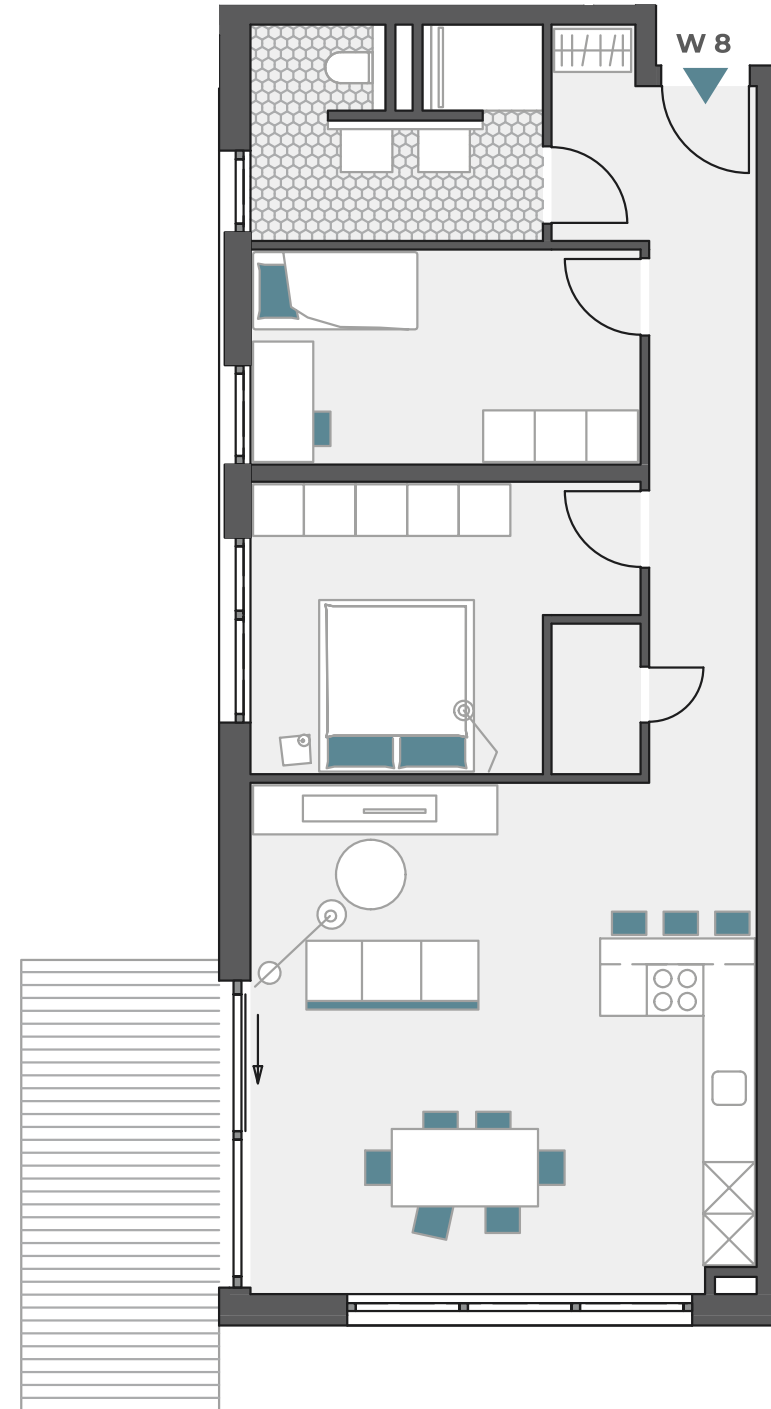
**Gesamtwohnfläche** **86,84 m<sup>2</sup>**

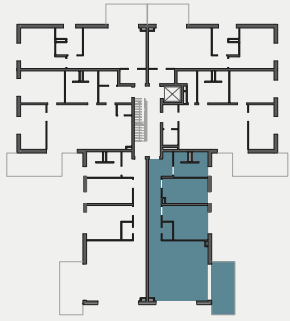
(gemäß Wohnflächenverordnung)

\* 50 % der Grundfläche



Maßstab 1:100





WOHNDOMIZIL BITZ  
JÄGERSTRASSE 3

**WOHNUNG 9**

**1. OBERGESCHOSS // 3,5 ZIMMER**

|                     |                      |
|---------------------|----------------------|
| Abstell.            | 1,81 m <sup>2</sup>  |
| Bad/WC              | 7,35 m <sup>2</sup>  |
| Balkon*             | 6,04 m <sup>2</sup>  |
| Diele               | 12,56 m <sup>2</sup> |
| Kind                | 11,01 m <sup>2</sup> |
| Schlafen            | 13,19m <sup>2</sup>  |
| Wohnen/Kochen/Essen | 34,34 m <sup>2</sup> |

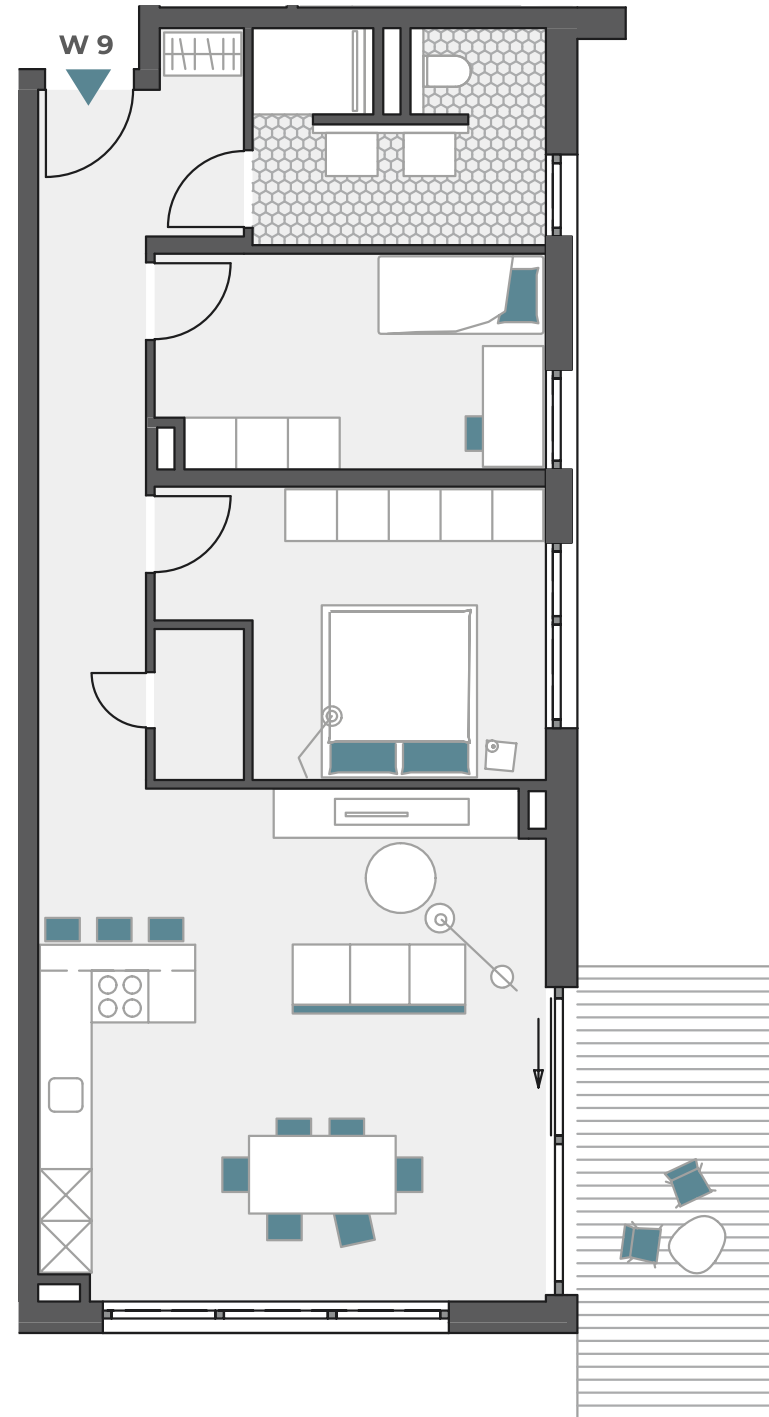
**Gesamtwohnfläche 86,30 m<sup>2</sup>**

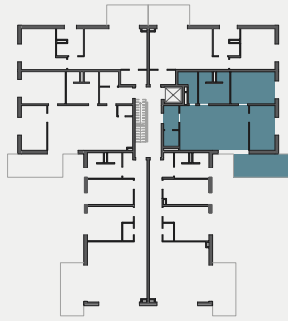
(gemäß Wohnflächenverordnung)

\* 50 % der Grundfläche



Maßstab 1:100





WOHNDOMIZIL BITZ  
JÄGERSTRASSE 3

## WOHNUNG 10

### 1. OBERGESCHOSS // 3,5 ZIMMER

|                     |                      |
|---------------------|----------------------|
| Abstell.            | 4,11 m <sup>2</sup>  |
| Bad/WC              | 8,58 m <sup>2</sup>  |
| Balkon*             | 6,29 m <sup>2</sup>  |
| Diele               | 3,49 m <sup>2</sup>  |
| Kind                | 10,95 m <sup>2</sup> |
| Schlafen            | 13,62 m <sup>2</sup> |
| WC                  | 2,20 m <sup>2</sup>  |
| Wohnen/Kochen/Essen | 29,82 m <sup>2</sup> |

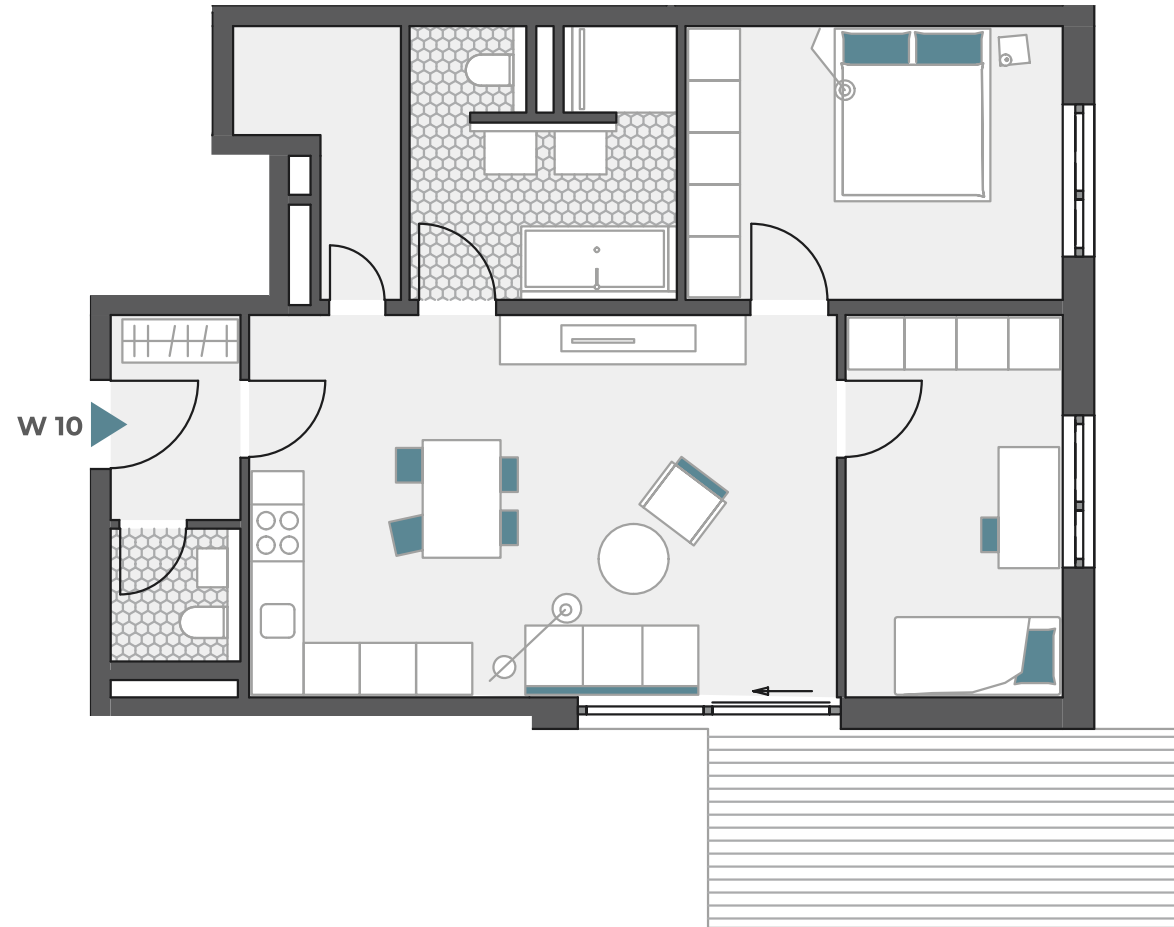
**Gesamtwohnfläche** **79,06 m<sup>2</sup>**

(gemäß Wohnflächenverordnung)

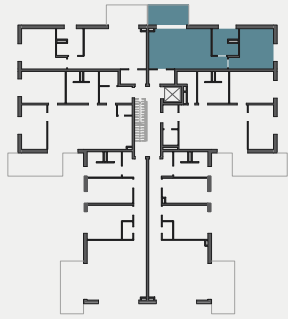
\* 50 % der Grundfläche



Maßstab 1:100







WOHNDOMIZIL BITZ  
JÄGERSTRASSE 3

### WOHNUNG 11

#### 1. OBERGESCHOSS // 2,5 ZIMMER

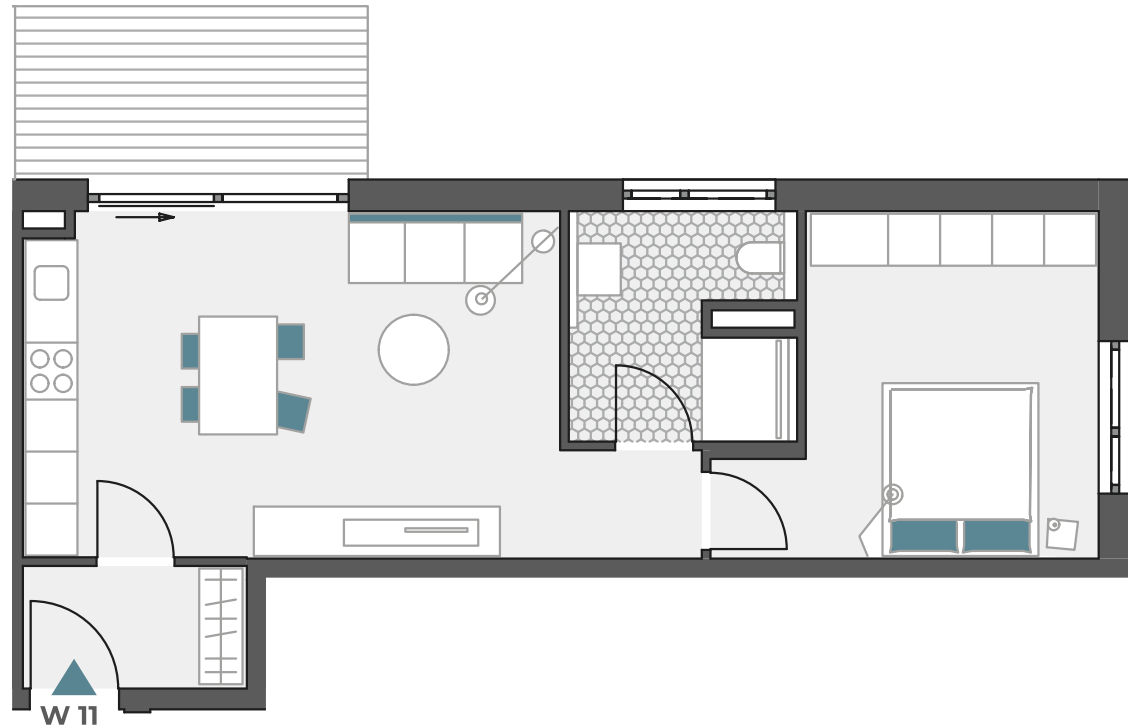
|                     |                      |
|---------------------|----------------------|
| Bad/WC              | 6,20 m <sup>2</sup>  |
| Balkon*             | 4,05 m <sup>2</sup>  |
| Diele               | 3,57 m <sup>2</sup>  |
| Schlafen            | 14,62 m <sup>2</sup> |
| Kochen/Essen/Wohnen | 26,44 m <sup>2</sup> |

**Gesamtwohnfläche** **54,88 m<sup>2</sup>**  
(gemäß Wohnflächenverordnung)

\* 50 % der Grundfläche



Maßstab 1:100

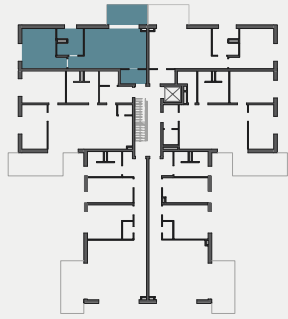


# Wohndomizil Bitz

## ÜBERSICHT 2. OBERGESCHOSS

- ☑ Vier 3,5-Zimmer-Wohnungen mit Balkon
- ☑ Zwei 2,5-Zimmer-Wohnung mit Terrasse





WOHNDOMIZIL BITZ  
JÄGERSTRASSE 3

**WOHNUNG 12**

**2. OBERGESCHOSS // 2,5 ZIMMER**

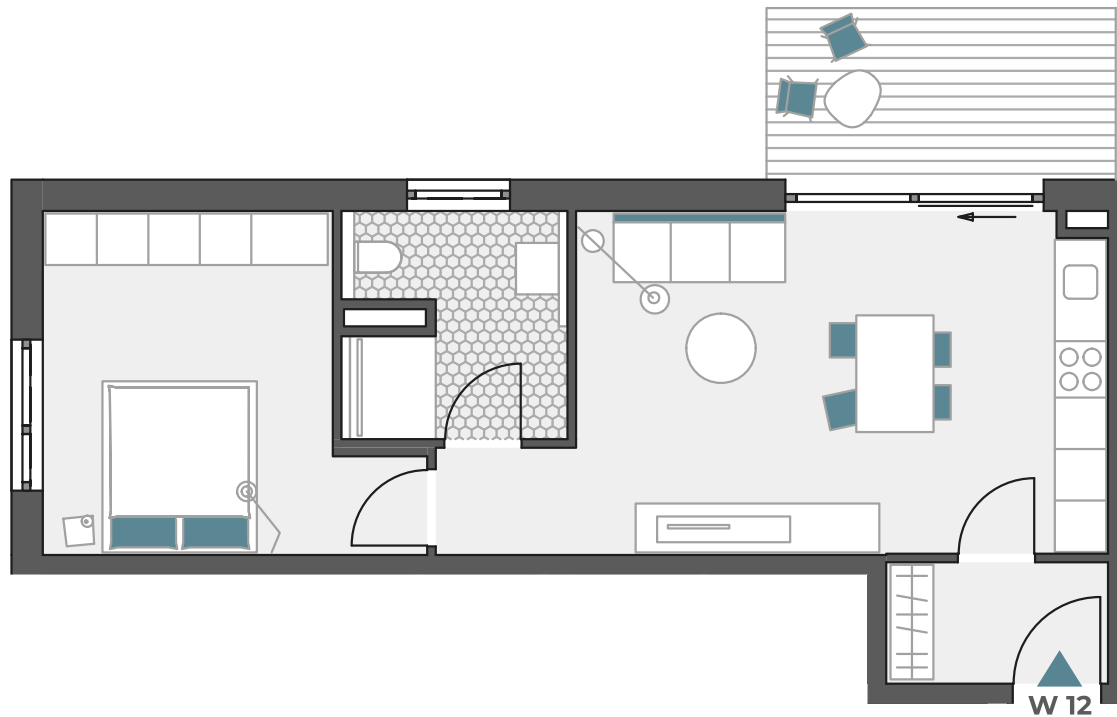
|                     |                      |
|---------------------|----------------------|
| Bad/WC              | 6,20 m <sup>2</sup>  |
| Balkon*             | 4,05 m <sup>2</sup>  |
| Diele               | 3,57 m <sup>2</sup>  |
| Schlafen            | 14,62 m <sup>2</sup> |
| Kochen/Essen/Wohnen | 26,43 m <sup>2</sup> |

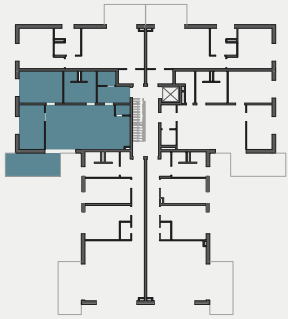
**Gesamtwohnfläche** **54,87 m<sup>2</sup>**  
(gemäß Wohnflächenverordnung)

\* 50 % der Grundfläche



Maßstab 1:100





WOHNDOMIZIL BITZ  
JÄGERSTRASSE 3

**WOHNUNG 13**  
**2. OBERGESCHOSS // 3,5 ZIMMER**

|                     |                      |
|---------------------|----------------------|
| Abstell.            | 1,44 m <sup>2</sup>  |
| Bad/WC              | 8,82 m <sup>2</sup>  |
| Balkon*             | 6,29 m <sup>2</sup>  |
| Diele               | 5,30 m <sup>2</sup>  |
| Kind                | 10,95 m <sup>2</sup> |
| Schlafen            | 13,54 m <sup>2</sup> |
| WC                  | 2,36 m <sup>2</sup>  |
| Wohnen/Kochen/Essen | 34,90 m <sup>2</sup> |

**Gesamtwohnfläche** **83,60 m<sup>2</sup>**  
(gemäß Wohnflächenverordnung)

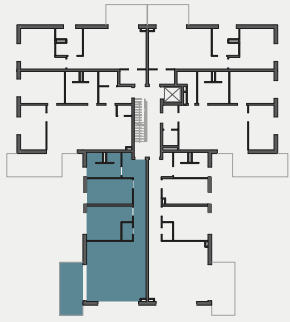
\* 50 % der Grundfläche



Maßstab 1:100







WOHNDOMIZIL BITZ  
JÄGERSTRASSE 3

**WOHNUNG 14**

**2. OBERGESCHOSS // 3,5 ZIMMER**

|                     |                      |
|---------------------|----------------------|
| Abstell.            | 1,81 m <sup>2</sup>  |
| Bad/WC              | 7,35 m <sup>2</sup>  |
| Balkon*             | 6,04 m <sup>2</sup>  |
| Diele               | 12,69 m <sup>2</sup> |
| Kind                | 11,23 m <sup>2</sup> |
| Schlafen            | 13,19m <sup>2</sup>  |
| Wohnen/Kochen/Essen | 34,53 m <sup>2</sup> |

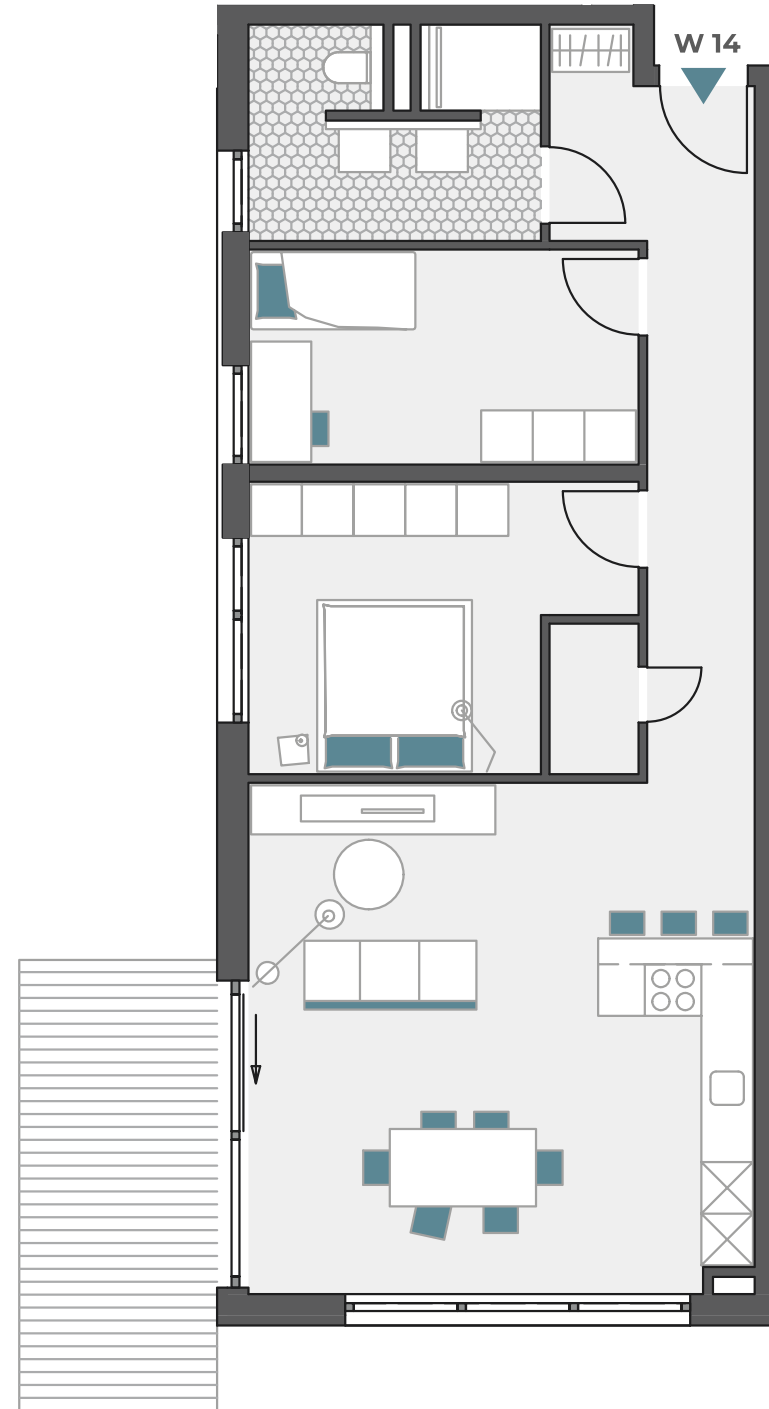
**Gesamtwohnfläche 86,84 m<sup>2</sup>**

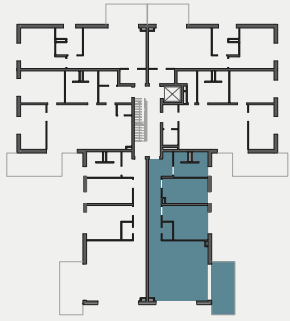
(gemäß Wohnflächenverordnung)

\* 50 % der Grundfläche



Maßstab 1:100





WOHNDOMIZIL BITZ  
JÄGERSTRASSE 3

**WOHNUNG 15**  
**2. OBERGESCHOSS // 3,5 ZIMMER**

|                     |                      |
|---------------------|----------------------|
| Abstell.            | 1,81 m <sup>2</sup>  |
| Bad/WC              | 7,35 m <sup>2</sup>  |
| Balkon*             | 6,04 m <sup>2</sup>  |
| Diele               | 12,56 m <sup>2</sup> |
| Kind                | 11,01 m <sup>2</sup> |
| Schlafen            | 13,19m <sup>2</sup>  |
| Wohnen/Kochen/Essen | 34,34 m <sup>2</sup> |

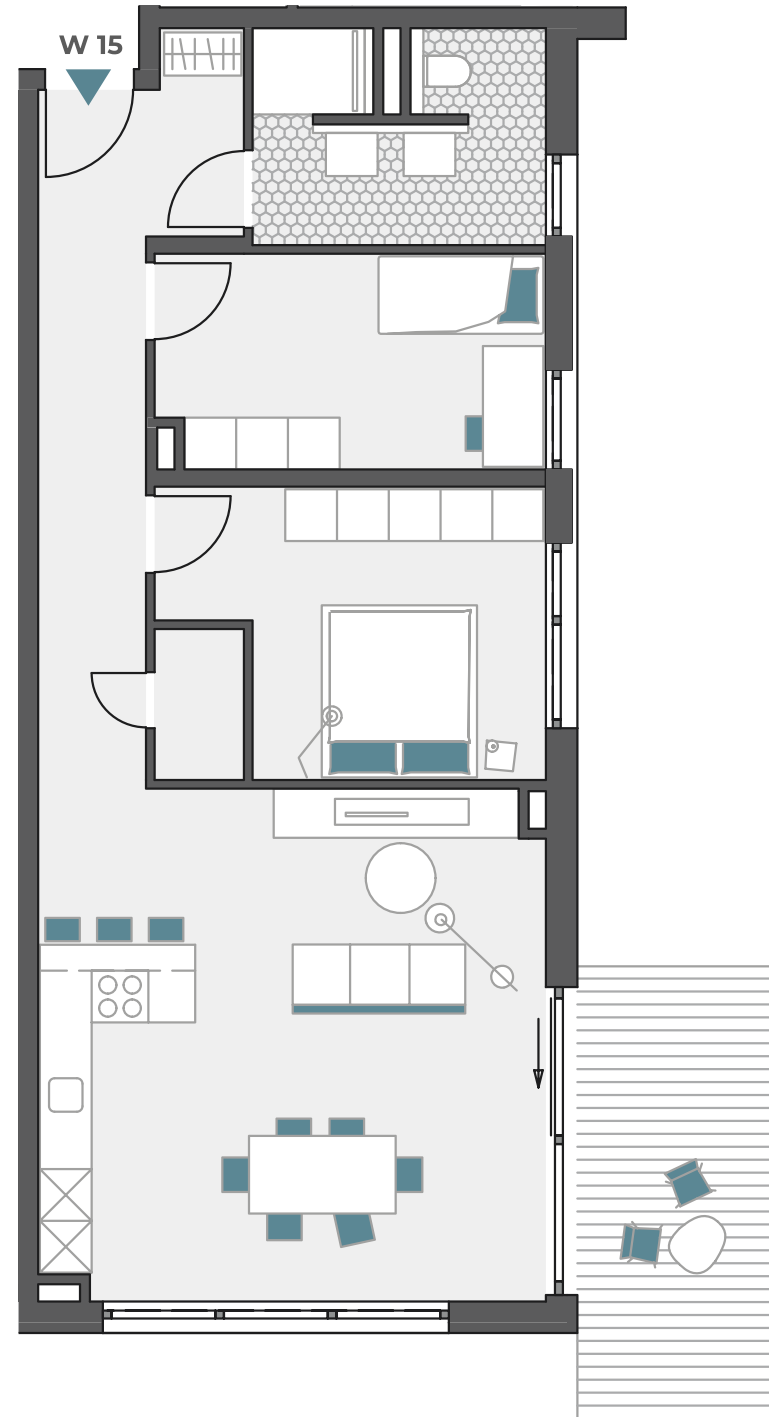
**Gesamtwohnfläche** **86,30 m<sup>2</sup>**

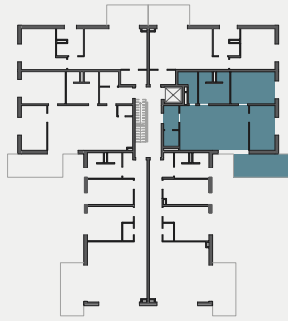
(gemäß Wohnflächenverordnung)

\* 50 % der Grundfläche



Maßstab 1:100





WOHNDOMIZIL BITZ  
JÄGERSTRASSE 3

**WOHNUNG 16**  
**2. OBERGESCHOSS // 3,5 ZIMMER**

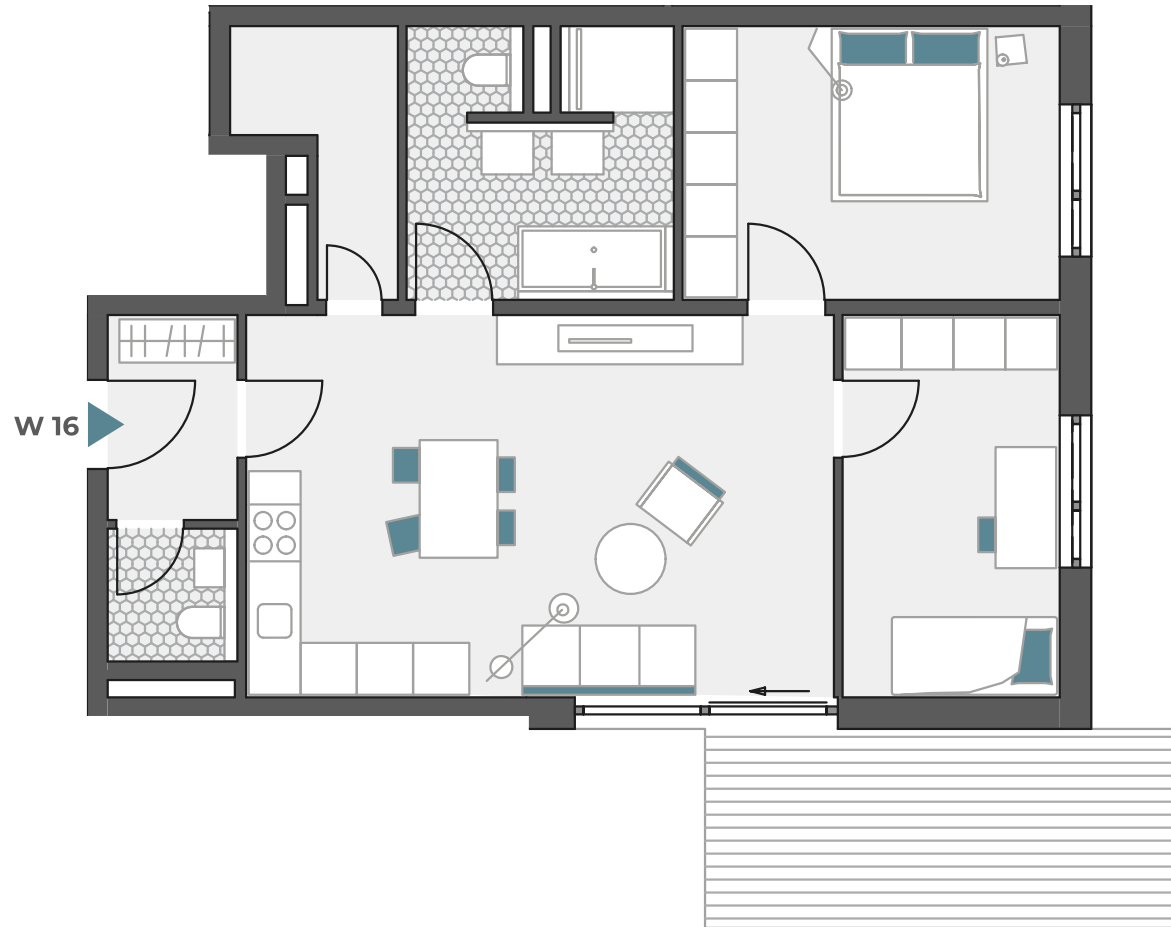
|                     |                      |
|---------------------|----------------------|
| Abstell.            | 4,11 m <sup>2</sup>  |
| Bad/WC              | 8,58 m <sup>2</sup>  |
| Balkon*             | 6,29 m <sup>2</sup>  |
| Diele               | 3,49 m <sup>2</sup>  |
| Kind                | 10,95 m <sup>2</sup> |
| Schlafen            | 13,62 m <sup>2</sup> |
| WC                  | 2,20 m <sup>2</sup>  |
| Wohnen/Kochen/Essen | 29,82 m <sup>2</sup> |

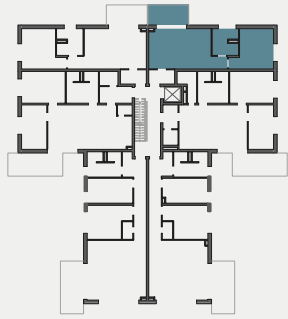
**Gesamtwohnfläche** **79,06 m<sup>2</sup>**  
(gemäß Wohnflächenverordnung)

\* 50 % der Grundfläche



Maßstab 1:100





WOHNDOMIZIL BITZ  
JÄGERSTRASSE 3

**WOHNUNG 17**

**2. OBERGESCHOSS // 2,5 ZIMMER**

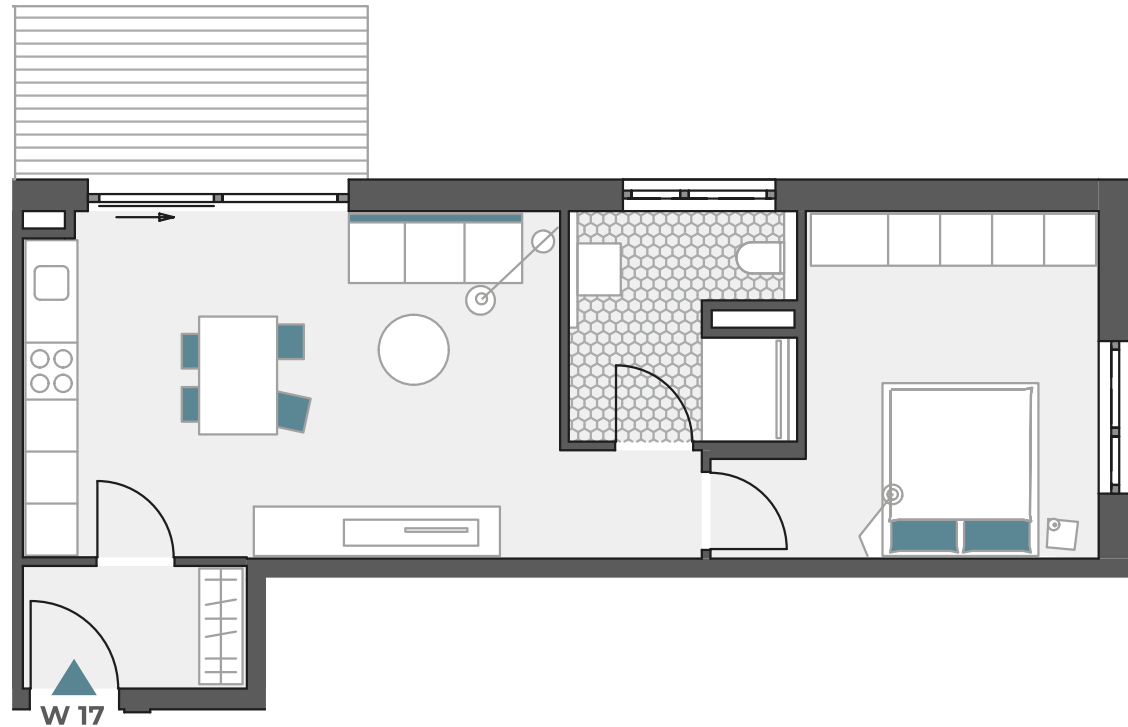
|                     |                      |
|---------------------|----------------------|
| Bad/WC              | 6,20 m <sup>2</sup>  |
| Balkon*             | 4,05 m <sup>2</sup>  |
| Diele               | 3,57 m <sup>2</sup>  |
| Schlafen            | 14,62 m <sup>2</sup> |
| Kochen/Essen/Wohnen | 26,44 m <sup>2</sup> |

**Gesamtwohnfläche 54,88 m<sup>2</sup>**  
(gemäß Wohnflächenverordnung)

\* 50 % der Grundfläche



Maßstab 1:100

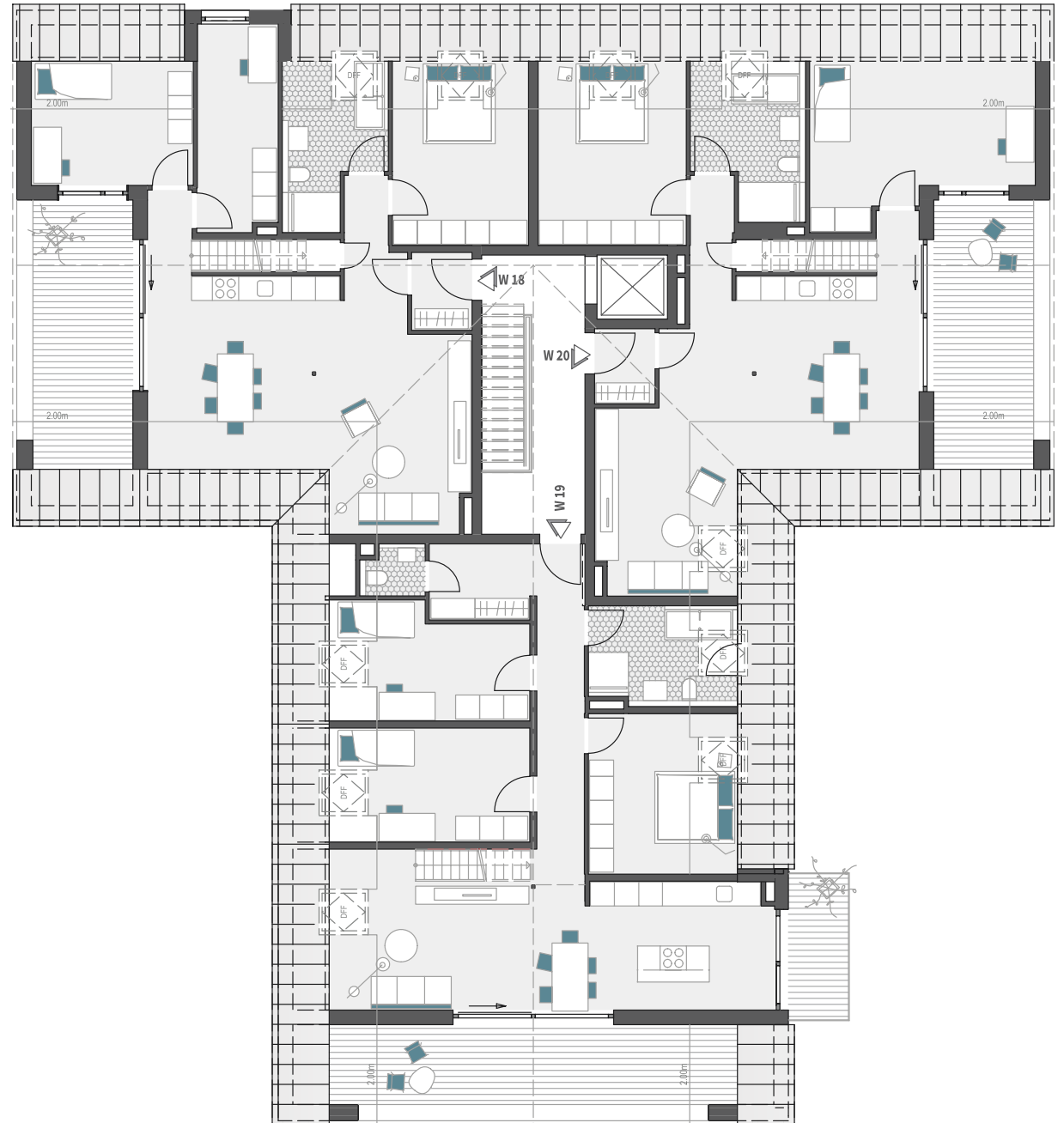


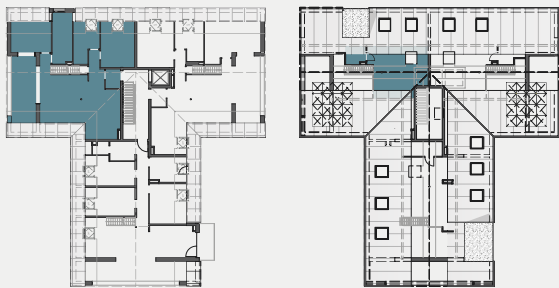


# Wohndomizil Bitz

## ÜBERSICHT 1. DACHGESCHOSS

- ☑ Zwei 4,5-Zimmer-Wohnungen mit Loggia
- ☑ Eine 3,5-Zimmer-Wohnung mit Loggia





WOHNDOMIZIL BITZ  
JÄGERSTRASSE 3

**WOHNUNG 18**  
**DACHGESCHOSS // 4,5 ZIMMER**

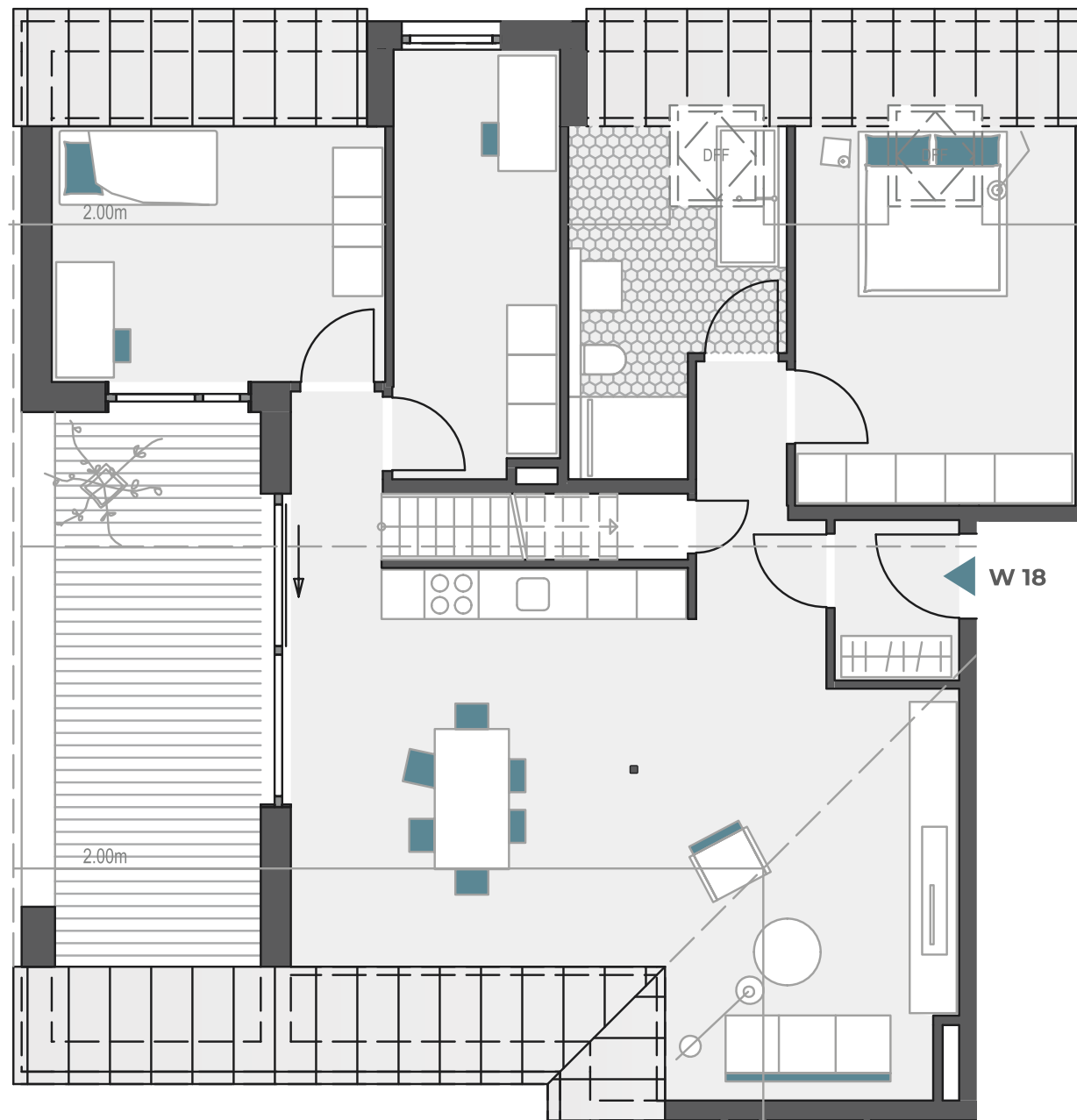
|                     |                      |
|---------------------|----------------------|
| Abst.               | 0,67 m <sup>2</sup>  |
| Bad/WC              | 7,63 m <sup>2</sup>  |
| Eltern              | 13,50 m <sup>2</sup> |
| Gast/Arbeiten       | 10,29 m <sup>2</sup> |
| Kind                | 10,03 m <sup>2</sup> |
| Loggia West*        | 7,44 m <sup>2</sup>  |
| Garderobe           | 2,88 m <sup>2</sup>  |
| Kochen/Essen/Wohnen | 42,98 m <sup>2</sup> |
| Drempelraum (2. DG) | 0,95 m <sup>2</sup>  |
| Galerie (2. DG)     | 13,75 m <sup>2</sup> |

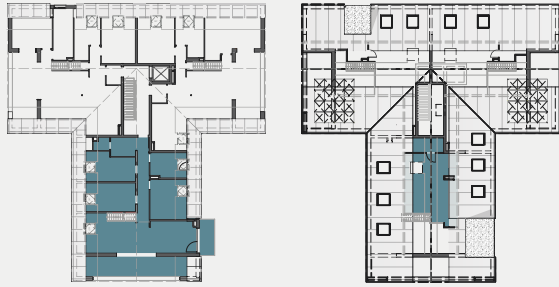
**Gesamtwohnfläche** **110,12 m<sup>2</sup>**  
(gemäß Wohnflächenverordnung)

\* 50 % der Grundfläche



Maßstab 1:100





WOHNDOMIZIL BITZ  
JÄGERSTRASSE 3

**WOHNUNG 19**  
**DACHGESCHOSS // 4,5 ZIMMER**

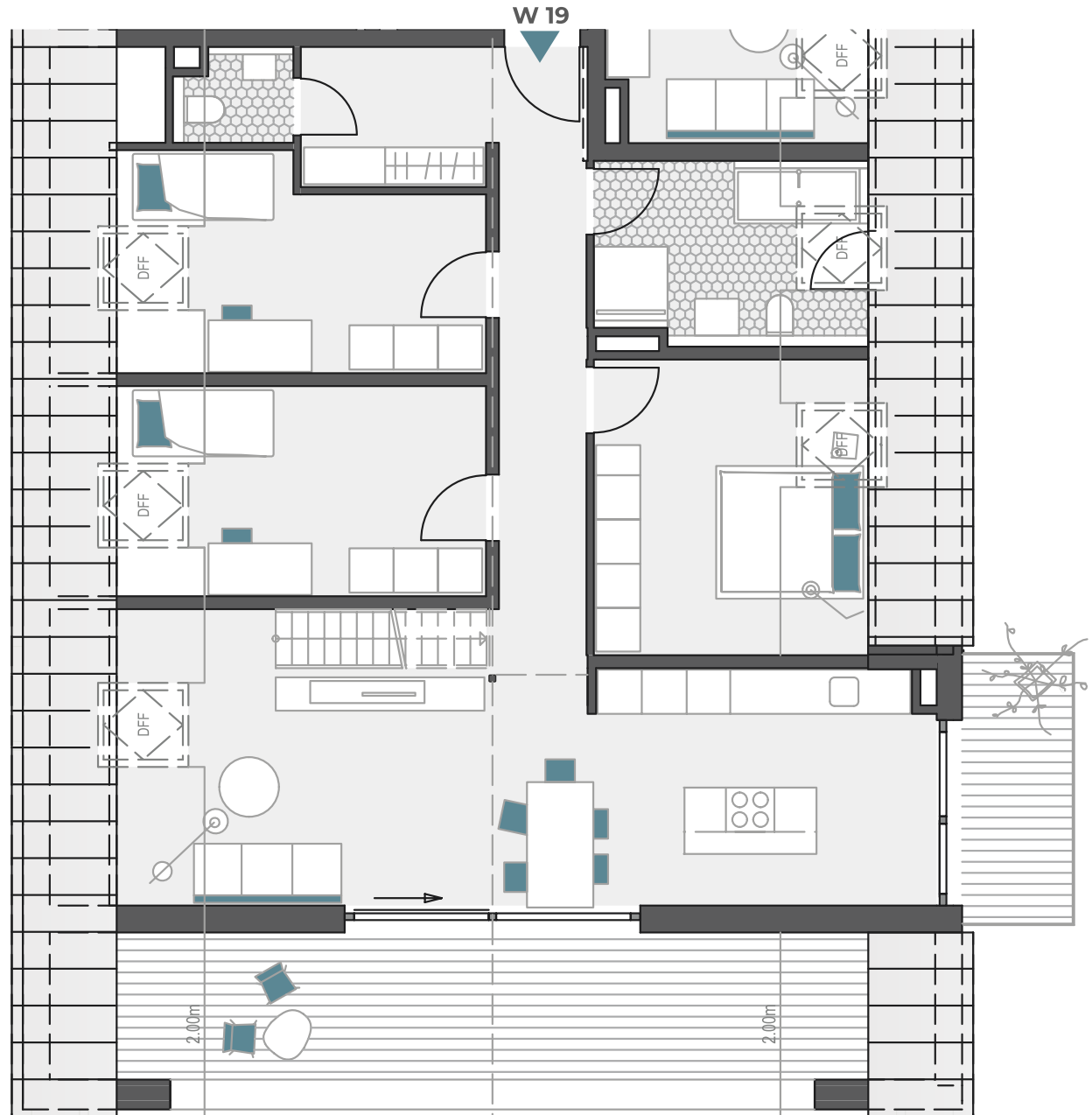
|                     |                      |
|---------------------|----------------------|
| Bad/WC              | 7,32 m <sup>2</sup>  |
| Balkon*             | 2,74 m <sup>2</sup>  |
| Diele               | 13,88 m <sup>2</sup> |
| Eltern              | 12,43 m <sup>2</sup> |
| Kind 1              | 11,67 m <sup>2</sup> |
| Kind 2              | 12,40 m <sup>2</sup> |
| Loggia Süd*         | 8,71 m <sup>2</sup>  |
| WC                  | 1,56 m <sup>2</sup>  |
| Kochen/Essen/Wohnen | 35,62 m <sup>2</sup> |
| Abst. (2. DG)       | 3,14 m <sup>2</sup>  |
| Galerie (2. DG)     | 15,93 m <sup>2</sup> |

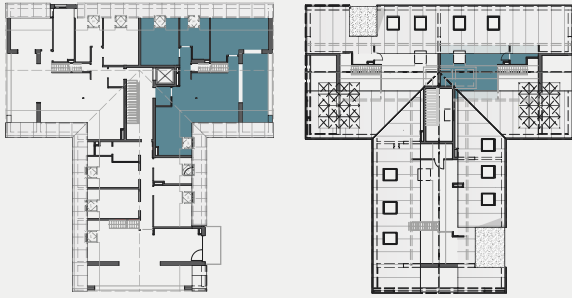
**Gesamtwohnfläche 125,40 m<sup>2</sup>**  
(gemäß Wohnflächenverordnung)

\* 50 % der Grundfläche



Maßstab 1:100





WOHNDOMIZIL BITZ  
JÄGERSTRASSE 3

**WOHNUNG 20**  
**DACHGESCHOSS // 3,5 ZIMMER**

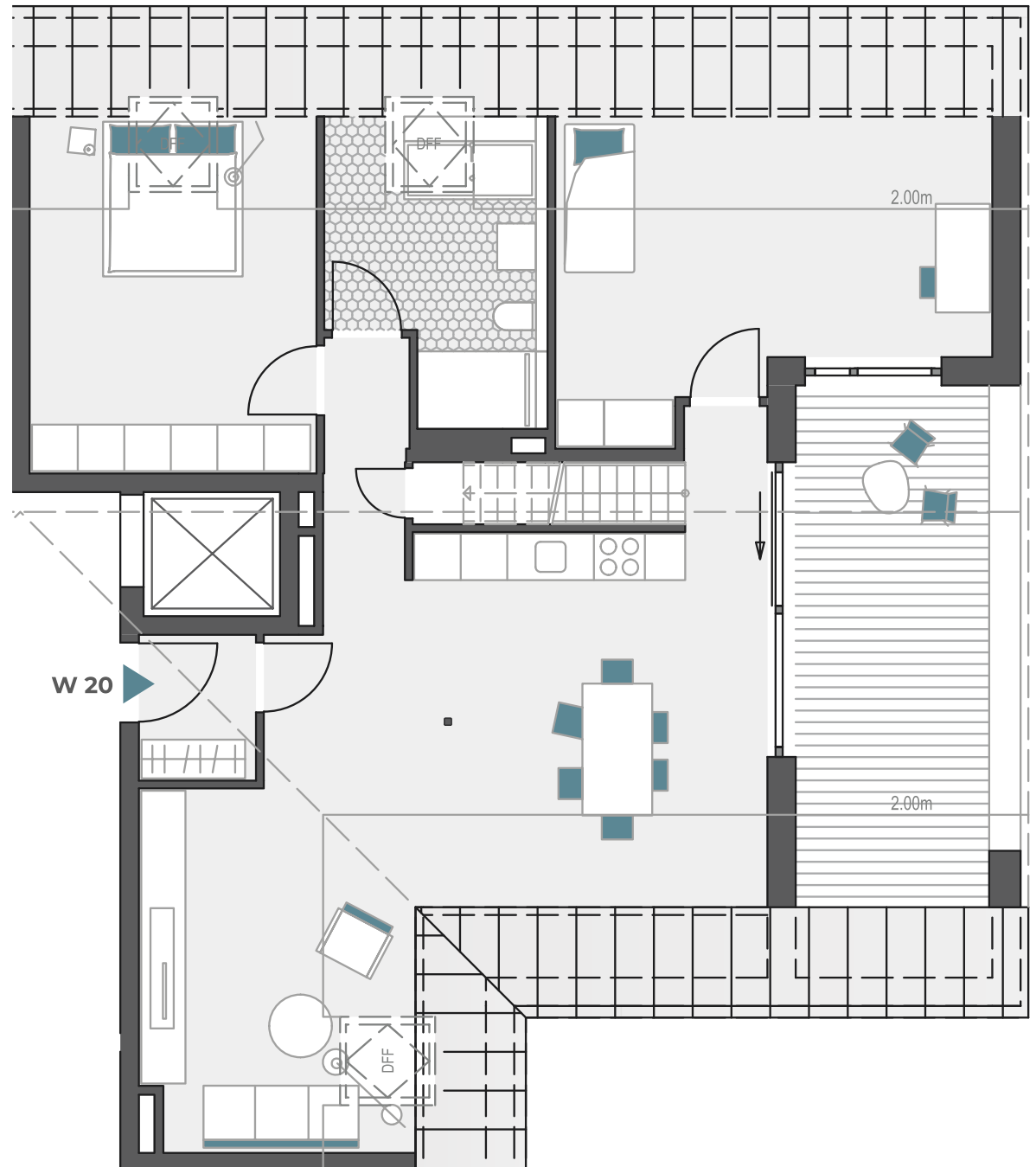
|                     |                      |
|---------------------|----------------------|
| Abst.               | 0,51 m <sup>2</sup>  |
| Bad/WC              | 8,05 m <sup>2</sup>  |
| Eltern              | 14,70 m <sup>2</sup> |
| Kind                | 16,40 m <sup>2</sup> |
| Loggia Ost*         | 7,44 m <sup>2</sup>  |
| Garderobe           | 2,79 m <sup>2</sup>  |
| Kochen/Essen/Wohnen | 42,66 m <sup>2</sup> |
| Drempelraum (2. DG) | 0,98 m <sup>2</sup>  |
| Galerie (2. DG)     | 14,00 m <sup>2</sup> |

**Gesamtwohnfläche** **107,53 m<sup>2</sup>**  
(gemäß Wohnflächenverordnung)

\* 50 % der Grundfläche



Maßstab 1:100



# Gut beraten

## IHRE ANSPRECHPARTNER

Sie wünschen weitere Informationen zu unserem Projekt „Wohndomizil Bitz“?  
Oder möchten einen Beratungstermin vereinbaren? Dann wenden Sie sich bitte an unsere zuständigen Berater, die Ihnen gerne weiterhelfen werden:



### **Annika Look**

Verkauf

An der Sägmühle 18

72417 Jungingen

Telefon 07477 91898-49

[annika.look@denkinger.de](mailto:annika.look@denkinger.de)

[www.denkinger.de](http://www.denkinger.de)



### **Daniel Knorr**

Projektleitung/Verkauf

An der Sägmühle 18

72417 Jungingen

Telefon 07477 91898-85

[daniel.knorr@denkinger.de](mailto:daniel.knorr@denkinger.de)

[www.denkinger.de](http://www.denkinger.de)





[www.denkinger.de](http://www.denkinger.de)